

Work- und Ressourcen-Management

Unternehmensweite Verknüpfung von Strategie und Umsetzung

Wir bei Planview verfolgen eine einfache Vision:

Wir möchten Unternehmen helfen, ihr Arbeits- und Ressourcenpotenzial voll auszuschöpfen

Die Geschäftswelt von heute ist komplexer, technologieorientierter und schnelllebiger als je zuvor. Um mit schnellem Wandel Schritt zu halten und bessere strategische Entscheidungen zu treffen, brauchen Sie mehr Transparenz und Koordination für die gesamte zu leistende Arbeit sowie für alle Mitarbeiter und Ressourcen in Ihrem Unternehmen.

Mehr Einblicke mit Work- und Ressourcen-Management (WRM)

Durch die unternehmensweite Verknüpfung von Strategie und Umsetzung ermöglichen die WRM-Lösungen von Planview eine zuverlässige Abwicklung der Geschäftsabläufe, und zwar komplett ausgerichtet an der Strategie des Unternehmens.

Fokus auf Business Capabilities und Ergebnisse

Unsere WRM-Lösungen erleichtern Ihnen die erfolgreiche Umsetzung Ihrer strategischen Planung. Wir brechen Silos auf, verbinden Ihre Teams, integrieren Ihre Portfolios und bieten dem Management Transparenz über alle wichtigen Zusammenhänge. So können Sie Ihre Vision bezüglich Innovationen, Wachstum und herausragenden Kundenerfahrungen realisieren.

Höhere **Risiken**
und zunehmende
Komplexität ...



Die Planview-Lösungen für das Work- und Ressourcen-Management von Planview decken folgende Bereiche ab: strategische Planung, Portfolio- und Ressourcenmanagement, Produktinnovation, Capability- und Technologiemanagement, Lean- und Agile-Bereitstellung und Collaborative Work Management (CWM).

- > Operationalisierte Umsetzung strategischer Pläne
- > Einsatz begrenzter Ressourcen ausgerichtet auf Ihre Strategie
- > Optimierung von Capabilities für die Umsetzung der Strategie
- > Optimierung Ihres Technologieportfolios
- > Zuverlässigere Umsetzung von Initiativen und Projekten durch die Teams, unabhängig von der Methodik

„Beim Work- und Ressourcen-Management geht es darum, unsere Mitarbeiter, Prozesse und Technologie strategisch einzusetzen, damit wir unsere begrenzten Ressourcen optimal ausschöpfen können.“

Christine Strobush

Senior Director, Enterprise Business Enablement
Flowserve Corp

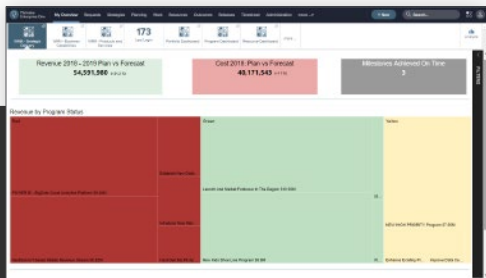
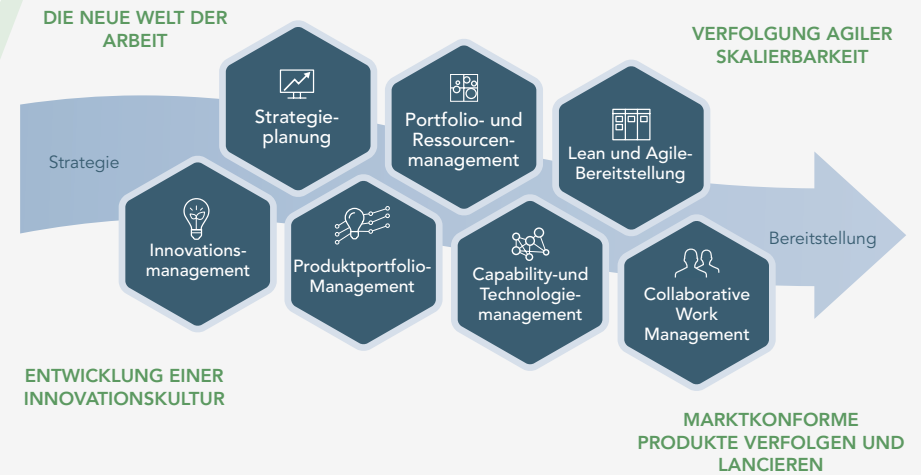
PLANVIEW®

Bereitstellung innovativer Produkte, Dienstleistungen und Kundenerfahrungen

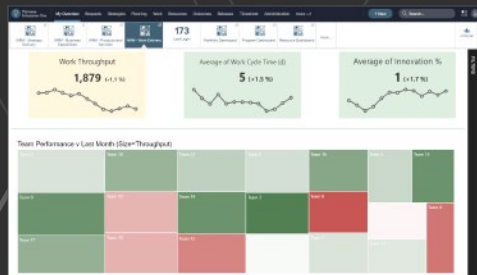
Mit unseren Lösungen im Bereich Work- und Ressourcen-Management – und unserem großen Engagement für den Kundenerfolg – können Unternehmen auf der ganzen Welt herausragende Geschäftsergebnisse erzielen:

- > 25 % höherer Fokus auf Ausgaben mit strategischer Priorität
- > 20 % Kapazitätsverlagerung vom normalen Betrieb hin zu strategischen Initiativen
- > 30 % schnellere Markteinführung von Produkten und reduzierten Zykluszeiten
- > 30 % schnellere Bereitstellung und höhere Arbeitsproduktivität
- > 25 % niedrigere Supportkosten durch Abbau nicht standardisierter Technologien
- > 50 % höhere Projektabschlussquoten

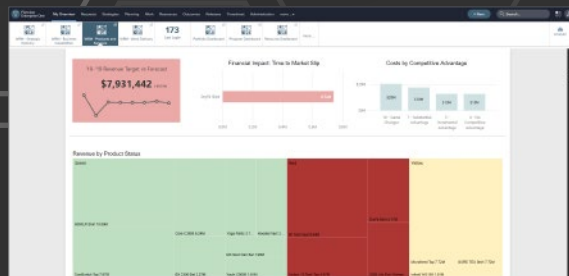
Transformation durch Planview Work- und Ressourcenmanagement



Verfolgen Sie Initiativen und Programme, die die Transformation Ihres Unternehmens unterstützen.



Unterstützen Sie die Teamproduktivität und erhöhen Sie das Leistungsvermögen Ihres Unternehmens durch Einblicke in den aktuellen Leistungsstatus und zukünftige Ziele.



Unterstützen Sie Umsatzwachstum und Kosteneinsparung durch produktfokussierte Prognosen.

Planview mit weltweit 5.000 Kunden überzeugt durch innovative Technologieführerschaft, profundes Marktwissen und hochgradig engagierte Mitarbeiter und Partner.

Weitere Informationen finden Sie hier: [Planview.com](https://www.planview.com).

