

Value Stream Analytics : construire votre propre solution ou en acheter une ?

À l'heure où votre organisation cherche activement à relier stratégie et résultats pour rester dans la course, une décision majeure s'impose. Devez-vous construire une solution de Value Stream Analytics adaptée à vos besoins spécifiques ou acheter un outil rapide à implémenter ? Un choix qui a des conséquences importantes sur l'efficacité, la flexibilité et le succès à long terme de toute initiative de transformation.

Flow Metrics : la clé pour analyser vos chaînes de valeur

Dans le domaine du Value Stream Analytics, les équipes qui doivent composer avec des données fragmentées et disparates disposent d'une solution toute trouvée : les Flow Metrics. Ces mesures chiffrées leur permettent de connecter leurs activités à des résultats stratégiques.



Flow Velocity® (vélocité du flux)

À quelle vitesse réalisez-vous le travail requis ? Observez-t-on une accélération de la livraison de valeur ?



Flow Load® (charge du flux)

Quelle est la quantité de travail à chaque étape de votre processus ? La demande et la capacité sont-elles équilibrées ?



Flow Efficiency® (efficacité du flux)

Combien de temps le travail reste-t-il en attente ? La livraison de valeur est-elle freinée par des goulots d'étranglement ?



Flow Time (durée du flux)

Combien de temps faut-il pour passer de l'idée au résultat ? Le time-to-market a-t-il été réduit ?



Flow Distribution® (répartition du flux)

Comment le travail est-il réparti entre les fonctionnalités, les anomalies, la dette et le risque ? Êtes-vous en phase avec les objectifs métiers ?

Questions clés

Analyse



Quelle est la quantité de travail ?

Construire : Plusieurs options s'offrent à vous pour créer vos propres Flow Metrics, mais chacune d'elles nécessite d'importantes ressources :

1. Si vous disposez d'un data lake, des data scientists peuvent extraire et standardiser les données de différents outils pour générer ces métriques.
2. Vous pouvez écrire du code personnalisé à l'aide de l'API d'un outil pour en extraire des données et les transformer en Flow Metrics.

Acheter : Une seule et même personne peut configurer et maintenir les intégrations avec une interface graphique conviviale.



Combien de temps avant de voir des bénéfices ?

Construire : Comptez 3 à 6 mois minimum pour mettre au point une solution permettant de produire des Flow Metrics à partir des données d'un seul outil.

Acheter : Vous pouvez connecter plusieurs outils en l'espace d'une journée et commencer immédiatement à générer des Flow Metrics.



La solution est-elle ergonomique et conviviale ?

Construire : Les responsables métiers doivent solliciter des data scientists ou des admins de base de données pour avoir accès à certaines données. Ces données sont souvent peu claires et trop techniques.

Acheter : Les solutions prêtes à l'emploi standardisent, analysent et présentent les données de façon parfaitement lisible pour les équipes non techniques. Elles aident ainsi à pallier le manque de communication entre les organisations technologiques et métiers.



Disposez-vous d'une visibilité de bout en bout ?

Construire : Créer une solution capable d'extraire, de standardiser et d'agréger les données d'outils qui utilisent des syntaxes différentes est extrêmement chronophage et coûteux. Souvent, vos propres métriques couvrent un seul outil, comme Jira. Ces mesures chiffrées ne peuvent pas être considérées comme des Flow Metrics, car leur périmètre ne s'étend pas de bout en bout.

Acheter : Vous pouvez facilement agréger les données de chaque outil de votre chaîne de valeur.



Obtenez-vous des insights en temps réel et actionnables ?

Construire : Votre propre solution ne sera pas forcément capable de vous garantir un monitoring et des alertes en temps réel. Résultat, vous risquez de constater un temps de latence en cas d'inefficience ou d'événements critiques.

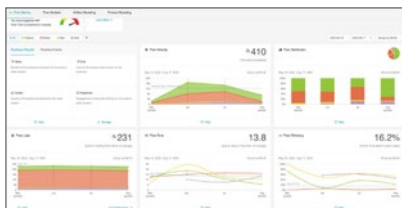
Acheter : Les solutions sur étagère offrent des analyses et des informations qui révèlent les problèmes et suggèrent des actions correctives pour accélérer leur résolution.

Optimiser l'impact métier avec Planview® Viz

Planview® Viz s'appuie sur un modèle de données partagé sophistiqué et scalable pour générer des Flow Metrics de bout en bout. Conçue par des spécialistes, son approche prescriptive du Value Stream Management vous aide à accélérer les livraisons, à éliminer les gaspillages et à mettre le focus sur la valeur ajoutée pour votre clientèle. À la différence d'une solution développée en interne, Planview Viz utilise des analyses prêtes à l'emploi pour mettre en évidence des problèmes cachés.

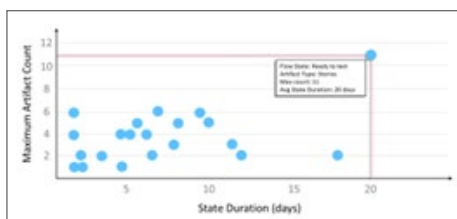
Comblez le fossé entre équipes métiers et technologiques

Avec le langage commun offert par Planview Viz, les responsables métiers et technologiques peuvent échanger plus facilement sur les questions importantes liées à la livraison de logiciels. Les insights sur les portefeuilles donnent une vue d'ensemble adaptée aux besoins de la direction.



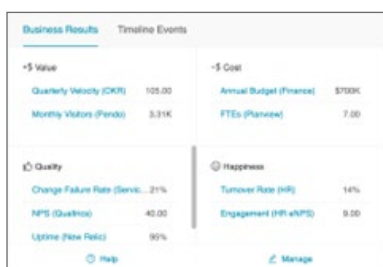
Traitez les dépendances et les goulots d'étranglement

Dans l'interface sophistiquée de Planview Viz, vous pouvez passer d'une vue macro à une vue micro d'un simple clic pour identifier les éléments de travail individuels qui posent problème. L'outil de détection des goulots d'étranglement vous montre où les dépendances et le manque d'investissement ralentissent les livraisons.



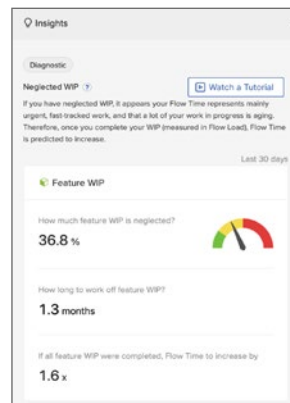
ROI de la transformation mesurable

Planview Viz est la solution idéale pour suivre et mesurer les changements dans la livraison de logiciels. Comme les Flow Metrics sont directement corrélées aux résultats métiers, vous pouvez exploiter des indicateurs prospectifs pour présenter l'impact des initiatives de transformation.



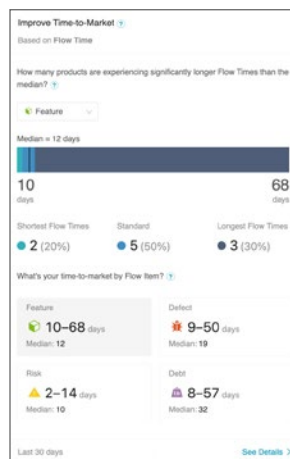
Obtenez une idée claire de votre capacité pour investir correctement

Planview Viz vous avertit quand le WIP devient excessif et vous indique quelle quantité de travail vous pouvez raisonnablement assumer. La solution encourage aussi à réduire le risque et la dette technique pour favoriser la santé à long terme de vos produits.



Améliorez le time-to-market avec des analyses actionnables

Avec les insights sur le time-to-market, vous savez quel type d'activités (fonctionnalités, anomalies, risques ou dettes) progresse le plus lentement et pouvez réaffecter vos ressources en conséquence.



Flow Metrics : mieux vaut acheter votre solution que la construire

Avec une solution de Flow Metrics clés en main, votre organisation peut rapidement et facilement exploiter la puissance des données de ses chaînes de valeur. Vous avez tout le nécessaire pour libérer de la capacité inexploitée, optimiser l'efficacité et produire des résultats métiers plus impactants, sans la complexité, les coûts et les retards liés au développement de votre propre outil.

En savoir plus sur Planview Viz