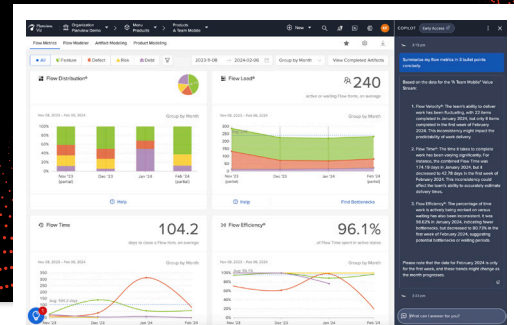


Transformation in ein leistungsstarkes Technologieunternehmen



Wissen Sie wirklich über die Ursache und die Kosten nicht eingehaltener Verpflichtungen Bescheid? Laut McKinsey sind Ressourcenprobleme und isolierte Arbeitsweisen die größten Gefahren für jeden digitalen Aufschwung und die Hauptgründe für eine stockende Transformation. Die Planview® VSM-Plattform ist die einzige Value-Stream-Management-Lösung, die Technologie und Geschäft mithilfe von End-to-End-Kennzahlen, auf generativer KI basierenden Insights und automatisierten Workflows aufeinander abstimmt, um eine effektivere digitale Transformation zu ermöglichen. Unsere Value-Stream-Management-Lösung ermöglicht die Erstellung einer lückenlosen Kontrollebene, die Daten aus dem gesamten Produktentwicklungszyklus integriert und herausfiltert, um einen zuverlässigen und umfassenden Einblick in den Software-Delivery-Prozess zu erhalten.



Time-to-Market verkürzen und Vorhersehbarkeit verbessern



Effizienz bei der Softwareentwicklung steigern und Kapazitäten voll ausschöpfen



Modern bleiben und Richtlinien einhalten dank Einblicken in technische Schulden und Risiken

„Heute können wir verschiedene Softwareprodukte deutlich schneller miteinander integrieren als früher. Und gleichzeitig sind wir viel besser darin, neue Erkenntnisse aus unseren Daten zu gewinnen und sie zu nutzen, um besser und schneller zu werden.“

– René Te-Strote, Senior IT Project Lead, Geometrical Development Design, BMW Group

Die wichtigsten Vorteile

✓ Geschäftsorientierte Einblicke
Verbinden Sie Technologie und Geschäft mit einem einzigen, einfachen Satz von Kennzahlen für das gesamte IT-Portfolio.

✓ Messbarer Transformations-ROI
Nutzen Sie datengestützte Frühindikatoren, um die Auswirkungen von Transformationsinitiativen zu erkennen und zu kommunizieren.

✓ Zufriedene Kund:innen
Verbessern Sie die Vorhersagbarkeit, und lösen Sie Probleme schneller, indem Sie Engpässe an jeder Stelle erkennen und die Kapazitäten überblicken.

✓ Schnelligkeit und Effizienz
Verbessern Sie die Business-Agilität von der Idee bis zum Ergebnis, indem Sie mit generativer KI gewonnene Erkenntnisse nutzen, um unnötige Kosten und Verschwendung zu erkennen.

✓ Produktive Zeitnutzung
Implementieren Sie intelligente toolübergreifende Integrationen, um die Zusammenarbeit zwischen Teams zu optimieren und Übergaben zu automatisieren.

✓ Talentbindung
Geben Sie Ihren Teams erstklassige Tools sowie ein Playbook an die Hand, um eine Kultur der kontinuierlichen Verbesserung zu schaffen.

Was spricht für Planview?

Die Planview® VSM-Lösung ist eine Datenanalyse- und Integrationsplattform, die den Flow während des gesamten Lebenszyklus der Produktbereitstellung automatisiert, misst und analysiert.

 accenture

 JAGUAR

 COMCAST

Was wir bieten

✔ Vernetzung von Daten und Geschäftsergebnissen

Messen Sie die Werterbringung von Anfang bis Ende mithilfe von umfassenden und einfachen Kennzahlen. Generative KI bietet Insights in nicht-technischer Sprache sowie Ratschläge zur Verbesserung der Vorhersagbarkeit, der Agilität und der Effizienz.

✔ Nachhaltige Veränderung mit Expert:innen an Ihrer Seite

Gehen Sie Ihre Transformation gemeinsam mit einem Team aus preisgekrönten Autor:innen, Vordenker:innen und Expert:innen an, die Ihnen ein individuelles Coaching bieten, mit dem Sie Unabhängigkeit erlangen.

✔ Skalierbare, sichere Architektur

Automatisieren Sie den Datenaustausch und die Berichterstellung und halten Sie gleichzeitig die Betriebsstabilität Ihrer Tools aufrecht, dank unserer minimalinvasiven Hochleistungskonnektoren. Wir unterziehen unsere Konnektoren gründlichen Tests und Updates, um eine unterbrechungsfreie Vernetzung für unsere Kund:innen sicherzustellen.

✔ Transparenz für komplexe Prozesse

Erstellen Sie ein gemeinsames Datenmodell für Ihre Value Streams, das sich über den gesamten Produktentwicklungszyklus erstreckt. Lassen Sie sich von generativer KI, die mit Ihren Daten trainiert wurde, helfen, informieren, Daten interpretieren, Ratschläge erteilen und Empfehlungen für Veränderungen geben, die die KI ausführt.

✔ Vernetzung mit bestehenden Systemen

Planview ist der VSM-Partner von UiPath, Apptio, IBM, Micro Focus, Jama und Tricentis. Wir führen seit mehr als einem Jahrzehnt technische Partnerschaften mit über 30 Unternehmen, die Tools anbieten, darunter Atlassian, ServiceNow und Microsoft.

✔ Schnelle Implementierung und Nutzengenerierung

Integrieren Sie mehr als 60 Tools mit nur wenigen Klicks oder entwickeln Sie Ihren eigenen Konnektor. Gewinnen Sie innerhalb weniger Wochen neue Erkenntnisse dank einer schlüsselfertigen Lösung, die über vorgefertigte No-Code-Konnektoren, umfangreiche vorkonfigurierte Dashboards und auf generativer KI basierende Funktionen verfügt.

Die Planview Software für das Value Stream Management bietet CIOs, Transformationsmanager:innen sowie der Produkt- und Entwicklungsleitung einen durchgängigen Einblick in die Value Streams des Unternehmens sowie eine einheitliche Sprache für die Priorisierung von Investitionen. Dank der mithilfe von Planview bereitgestellten tool- und disziplinübergreifenden Erkenntnisse und der KI-generierten Empfehlungen, die auf Ihren historischen Daten basieren, können Sie die Time-to-Market verkürzen, die Software-Delivery-Effizienz steigern und die Umsetzung auf die Strategie abstimmen.

Weitere Informationen erhalten Sie in der Demo für unsere [Planview VSM-Lösung](#) oder unter [Planview.com/de/value-stream-management](https://planview.com/de/value-stream-management).

 planview®