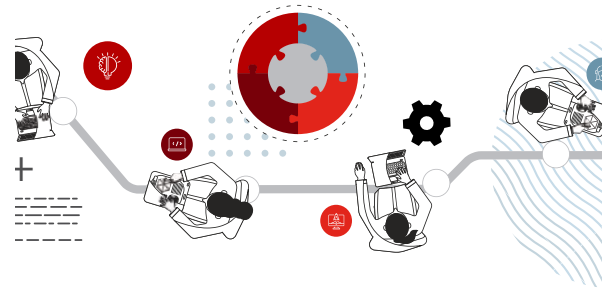


# POSITIONNEZ-VOUS PARMI LES LEADERS DE LA TECH



La plateforme de Value Stream Management Planview® est la seule solution VSM qui permet d'aligner la technologie et les métiers avec des métriques pertinentes et des workflows automatisés pour impulser la transformation digitale de votre entreprise. Cette solution crée une couche de contrôle de bout en bout qui intègre et relaie les données de l'ensemble du cycle de développement produit pour vous offrir une visibilité exhaustive sur la livraison de logiciels.

- ✓ Améliorez le time-to-market et la prévisibilité
- ✓ Augmentez l'efficacité du développement de logiciels pour dégager de la capacité
- ✓ Restez en tête de course et assurez la conformité de votre entreprise avec une visibilité sur les dettes et les risques

Plus de 50 % des entreprises du Fortune 100 utilisent Planview pour améliorer leurs résultats métiers

Commonwealth Bank



JAGUAR



accenture

AT&T

Nasdaq

BOSCH  
Invented for life

COMCAST

## Principaux avantages

### Visibilité orientée métiers

Connectez technologie et métiers avec un ensemble unique de métriques pour l'intégralité du portefeuille IT.

### Gains de productivité

Opérez des intégrations intelligentes entre les outils pour rationaliser la collaboration des équipes et automatiser les passages de relais.

### Vitesse et efficacité

Améliorez l'agilité métier de l'idée jusqu'à l'impact en identifiant les coûts inutiles, le gaspillage et les contraintes qui affectent le flux.

### Satisfaction clientèle

Gagnez en prévisibilité et accélérez la résolution des problèmes avec la détection des goulots d'étranglement de bout en bout et les insights sur la capacité.

### ROI mesurable

Exploitez les indicateurs prospectifs orientés données pour communiquer l'impact des initiatives de transformation.

### Rétention des compétences

Dotez vos équipes des meilleurs outils et d'une feuille de route pour favoriser une culture de l'amélioration continue.

# Pourquoi Planview ?

Avec Planview®, vous disposez d'une plateforme VSM d'analyse et d'intégration dédiée à l'intégralité du cycle de livraison des produits. Planview Viz® mesure et analyse le flux, tandis que Planview Hub automatise et accélère le flux entre les équipes, les outils et les départements.



Par l'auteur de l'ouvrage de référence *Project to Product* et inventeur du Flow Framework®

Leader dans le rapport The Forrester Wave sur les solutions de Value Stream Management, T4 2022

7 500 jours par an économisés pour CGI

Passages de relais 98 % plus rapides pour Frequentis

« [Planview] Viz nous permet de penser différemment. Nous avons abandonné les métriques indirectes au profit d'un flux de valeur métier et client plus prévisible, véritablement orienté produits. »



Pieter Jordaan, CTO, TUI Group

## Connectez les données aux résultats métiers

Des métriques simples à partager directement avec la direction vous permettent de mesurer la livraison de valeur dans un langage commun et de suivre l'impact de votre transformation. Avec les analyses et les alertes, vous gagnez en prévisibilité, en agilité et en efficacité.

## Reposez-vous sur une architecture évolutive et sécurisée

Automatisez l'échange de données et le reporting tout en maintenant la stabilité opérationnelle de vos outils avec nos connecteurs performants. Nous testons rigoureusement et neutralisons les changements d'API qui pourraient impacter vos intégrations.

## Opérez une transformation durable avec nos équipes spécialisées

Engagez-vous dans ce parcours avec une équipe de personnalités primées, de leaders d'opinion et de spécialistes. Avec plus de 10 ans d'expertise, nous vous offrons un coaching personnalisé qui vous permet de gagner en autonomie, d'intégrer un réseau solide et d'obtenir des programmes de certification pour chaque rôle.

## Visualisez les processus les plus complexes

Créez un modèle de données commun pour vos chaînes de valeur qui couvre l'ensemble du cycle de développement produit avec les meilleurs outils technologiques. Bénéficiez de l'analyse objective d'une organisation indépendante.

## Déployez et apprenez rapidement

Intégrez plus de 60 outils par simple pointer-cliquer. Avec notre solution clés en main, qui offre des connecteurs « no-code » prédéfinis, des tableaux de bord enrichis préconfigurés et une prise en main rapide et décentralisée avec la modélisation simple, vous générez vos premiers insights en quelques semaines et constatez des améliorations en moins d'un trimestre.

## Connectez notre solution à votre écosystème

Apptio, IBM, Micro Focus, Jama et Tricentis ont choisi Planview comme partenaire VSM. Nous bénéficions également de partenariats techniques de longue date avec plus de 30 éditeurs, dont Atlassian, ServiceNow et Microsoft.