

FICHE PRODUIT

Planview AdaptiveWork

Gestion des activités d'entreprise

Confrontées à un environnement commercial en perpétuelle évolution, les organisations d'aujourd'hui doivent trouver le moyen d'effectuer des prévisionnels cohérents et de respecter les engagements pris malgré une visibilité souvent insuffisante sur leurs activités et leurs ressources.

Opter pour Planview® AdaptiveWork, c'est favoriser la ponctualité des livraisons, avec à la clé une efficacité et une rentabilité accrues. En plus d'apporter de la visibilité sur l'ensemble des projets et des missions, cette solution confère l'agilité nécessaire pour faire face au changement et renforce la capacité d'exécution tout au long du cycle de vie des services, donnant aux équipes les moyens de la performance, quelles que soient leurs méthodes de travail. Vous avez ainsi toutes les cartes en main pour maintenir le focus des équipes sur les choses importantes, produire les résultats attendus plus rapidement et dépasser les objectifs globaux visés comme les attentes des clients.



Favorisez la réussite de vos projets et de vos activités

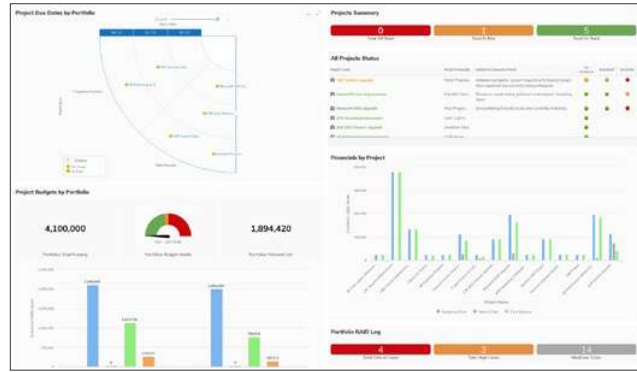
Rassemblez les données des projets et des activités dans un référentiel unique pour ne plus avoir à rechercher ces informations dans des outils disparates et améliorer votre prise de décision par voie de conséquence. Avec Planview AdaptiveWork, vous disposez de tout ce dont vous avez besoin pour gérer efficacement vos portefeuilles d'activités :

- **Reporting et tableaux de bord** : Bénéficiez de la visibilité nécessaire pour gérer, évaluer, suivre et communiquer l'état d'avancement de toutes les activités et fiabiliser ainsi vos décisions.
- **Planification** : Adoptez une approche descendante (« top-down ») pour veiller à ce que le travail porte sur les bonnes choses, au bon moment.
- **Exécution et livraison** : Mettez toutes les chances de votre côté pour mener à bien les projets et les activités dans les délais et le budget impartis.
- **Collaboration** : Donnez à chaque membre d'équipe les moyens de travailler comme il le fait le mieux, qu'il s'agisse de projets traditionnels, d'Agile ou d'hybride.
- **Adaptabilité** : Configurez, automatisez et faites évoluer votre solution à mesure que vous vous développez, en améliorant votre capacité à pivoter rapidement lorsque les besoins métiers changent.

Renforcez la visibilité avec le reporting et les tableaux de bord

Voir, c'est pouvoir. Centralisez les données et les informations pertinentes de l'ensemble des projets et des activités en un seul et même endroit pour prendre les décisions qui s'imposent et réduire le délai de rentabilisation rapidement et efficacement. Visualisez le statut des projets et des missions pour faire en sorte que le plan soit respecté.

- **Tableaux de bord et rapports hautement configurables et prêts à l'emploi :** Prenez rapidement connaissance de tous les aspects des projets individuels et rationalisez la transmission d'informations aux parties prenantes en tirant parti d'un reporting basé sur les bonnes pratiques.
- **Widgets interactifs mis à jour automatiquement :** Incorporés ou liés à des informations contextuelles supplémentaires pour les dirigeants et les parties prenantes, ces widgets sont accessibles sans avoir à se connecter à Planview AdaptiveWork.
- **Slide Publisher :** Gagnez un temps précieux en créant automatiquement des rapports sur le statut en quasi-temps réel dans un modèle PowerPoint personnalisé qui reflète l'identité de votre entreprise.

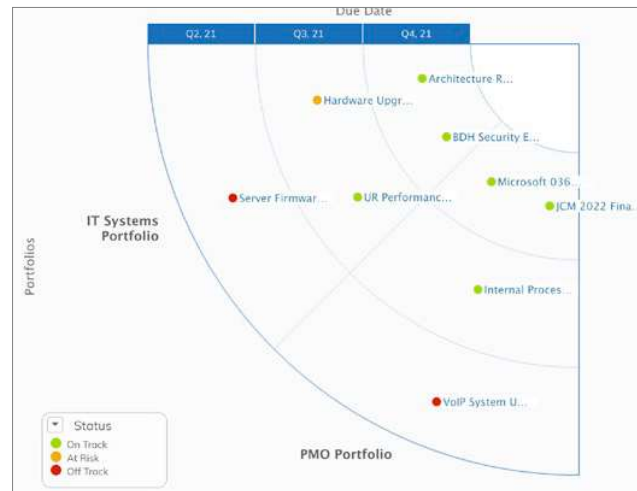


Les tableaux de bord destinés aux dirigeants permettent à ces derniers d'accéder en un clic aux demandes, aux projets et activités, aux ressources et aux portefeuilles, et de comprendre de quelle manière tous ces éléments s'imbriquent.

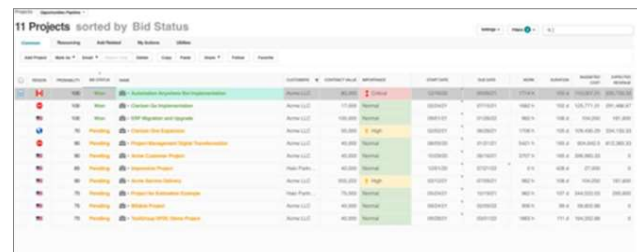
Misez sur une gestion et une planification descendantes des portefeuilles pour prioriser le travail

Adoptez une approche « top-down » pour veiller à ce que l'organisation concentre ses efforts sur les bonnes choses, au bon moment. Alignez les projets sur la stratégie pour atteindre les objectifs de votre entreprise et rationalisez la planification des ressources pour répondre aux besoins de main-d'œuvre, en interne comme chez les clients.

- **Gestion de portefeuilles :** Visualisez l'ensemble du travail lié aux différents projets, initiatives et équipes pour identifier les risques et maximiser l'impact en termes d'activité.
- **Gestion financière :** Suivez facilement les données réelles pertinentes pour une facturation plus rapide et précise (qu'il s'agisse de coûts de main-d'œuvre ou hors main-d'œuvre, de CAPEX ou d'OPEX, ou encore de temps facturables ou non facturables), la progression, l'utilisation, la gestion des coûts et la performance financière.
- **Création de feuilles de route et planification des opportunités :** Visualisez les dépendances, l'ordonnement et la chronologie des plans. Tenez compte des opportunités et de la demande du pipeline pour planifier le travail de façon appropriée.
- **Gestion des objectifs :** Atteignez les résultats escomptés plus efficacement grâce au suivi de KPI cadrés sur les objectifs et les cibles.



Cernez les rapports entre l'ensemble des activités et des projets que contiennent les portefeuilles, tout en déterminant comment ces différents efforts s'inscrivent dans la stratégie globale.



Suivez les projets et les activités depuis un seul et même emplacement. Visualisez toutes les opportunités, faites remonter les données prévisionnelles du pipeline, établissez les priorités et planifiez toutes les tâches nécessaires.

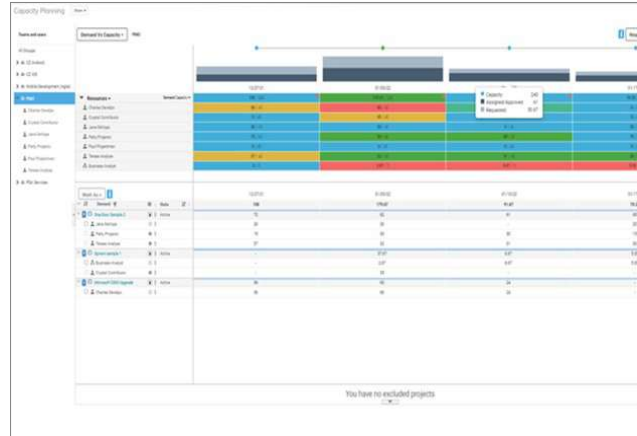
Donnez-vous toutes les chances de respecter les délais et le budget prévus

Grâce à un tableau complet de la demande, des ressources, des projets et des activités, AdaptiveWork vous aide à tenir vos engagements du point de vue des échéances et des coûts.

- **Gestion de projets** : Appuyez-vous sur des modèles prédéfinis pour établir rapidement des calendriers avec des jalons, des dates d'échéance, des livrables précis et les interdépendances requises.
- **Gestion de la demande** : Évaluez objectivement chaque demande d'activité, en prenant en compte les plannings et les contraintes de ressources.
- **Gestion des ressources et planification de la capacité** : Fiabilisez vos décisions sur la base de la capacité et de l'utilisation des ressources pour répondre à la demande actuelle et future.
- **Optimisation des ressources** : Augmentez l'utilisation facturable en optimisant de manière proactive la disponibilité et les compétences actuelles et futures des ressources dans l'ensemble de l'organisation.
- **Gestion des temps et des dépenses** : Améliorez les prévisions globales grâce à des métriques précises en matière de progression, de temps passé, d'utilisation et de dépenses ; soumettez des temps directement depuis Microsoft Teams ou Slack.



Identifiez les jalons, établissez une structure de découpage de projet sur plusieurs niveaux et gérez les dépendances à l'aide d'un tableau de bord projet.

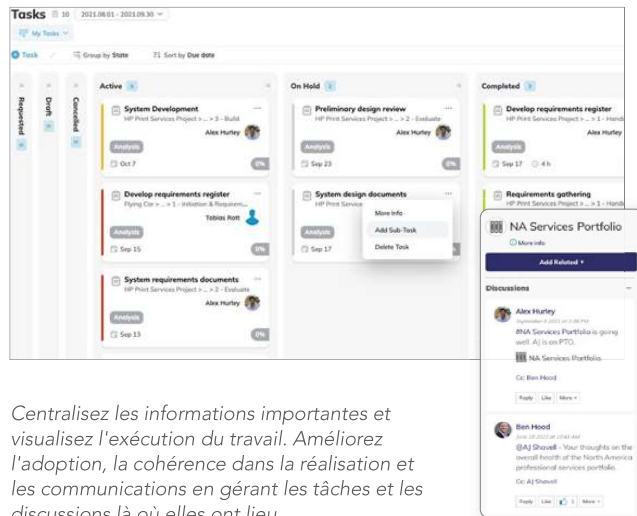


Bénéficiez d'un tableau clair des demandes d'activités actuelles et futures. Visualisez les contraintes de ressources, éliminez les problèmes de surcharge et réaffectez des tâches dès que nécessaire.

Donnez aux équipes les moyens d'accélérer les livraisons, peu importe leurs méthodes de travail

Prenez en charge les différentes méthodes de travail privilégiées par les équipes avec des capacités de collaboration parfaitement adaptées à chaque type d'activité. Assurez toute la visibilité requise jusqu'au niveau portefeuille.

- **Expérience flexible pour les équipes et les utilisateurs** : Soutenez vos équipes et la façon dont elles veulent travailler, qu'il s'agisse de projets traditionnels, de prestation de services, de développement Lean-Agile, d'un mix hybride d'approches, etc.
- **Workflows et gestion des tâches personnalisés** : Aidez vos équipes à s'organiser avec des tableaux et des étapes personnalisées qui reflètent leurs workflows, pour une gestion rapide et efficace de la charge de travail.
- **Collaboration en temps réel** : Disponible à tous les niveaux d'activités, un système de conversation convivial de type réseau social permet aux membres d'équipe et aux parties prenantes d'échanger en toute simplicité, avec à la clé une réalisation plus efficace et rapide.



Centralisez les informations importantes et visualisez l'exécution du travail. Améliorez l'adoption, la cohérence dans la réalisation et les communications en gérant les tâches et les discussions là où elles ont lieu.

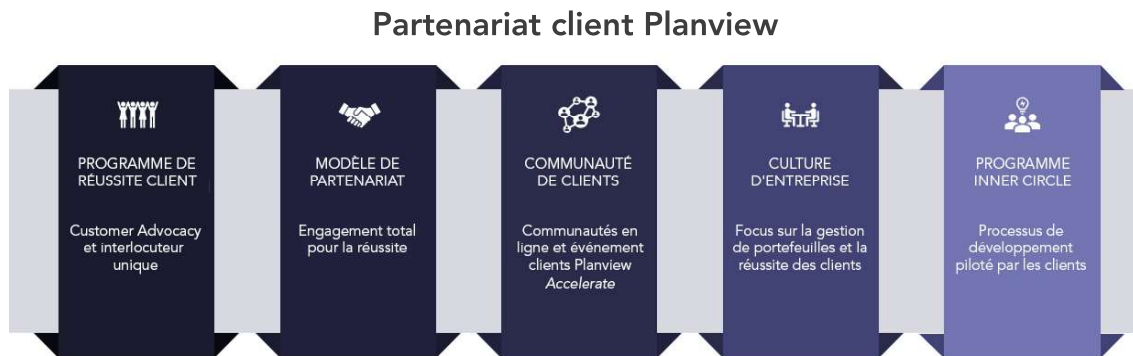
Favorisez la croissance et le changement

Montez en charge et pivotez rapidement lorsque les besoins ou les processus métiers changent. Intégrez et configurez en toute transparence les applications critiques dont votre entreprise dépend au quotidien, avec bien sûr la possibilité de modifier la configuration à tout moment.

- **Configurabilité extensible** : Soutenez les processus quotidiens et répondez aux besoins spécifiques de votre organisation avec – entre autres – des workflows automatisés, des règles de validation et des champs personnalisés faciles à configurer. Personnalisez votre expérience utilisateur et renforcez votre contrôle sur la façon dont le travail est visualisé et géré avec une interface claire et intuitive.
- **Connectez vos systèmes existants** : Centralisez les applications et les données les plus importantes de votre organisation avec des intégrations prêtes à l'emploi aux systèmes CRM et financiers critiques comme Salesforce, Tasktop, SAP, Oracle, API/IaaS dans NetSuite, QuickBooks et d'autres outils RH.
- **Connecteur Tasktop pour Planview AdaptiveWork** : Améliorez l'alignement, la visibilité et la coordination entre les équipes dans le cadre de leurs activités en mode Agile et hybride grâce à une synchronisation bidirectionnelle entre Planview AdaptiveWork et JIRA ou d'autres outils Agile tiers.

Accélérez le retour sur investissement et les résultats avec le partenariat client Planview

Planview offre un large éventail de services et de programmes pensés pour favoriser votre réussite dès le premier jour de votre parcours client.



DES PROGRAMMES UNIQUES CONÇUS POUR ÉTABLIR DES RELATIONS DURABLES,
GARANTIR UNE RÉUSSITE MUTUELLE ET RÉDUIRE LE RISQUE.

- **Planview AdaptiveWork QuickStart** : Ce package d'implémentation axé sur les résultats et sur l'adoption offre une approche à faible risque et à prix forfaitaire qui assure des déploiements rapides et réussis, avec le profil de capacités parfaitement adapté à vos besoins.
- **Customer Success Center de Planview** : Un site unique pour l'ensemble des formations, des programmes d'habilitation, des bonnes pratiques de Planview, et bien plus encore — en somme, tout ce dont vous avez besoin pour exploiter pleinement le potentiel de Planview AdaptiveWork et raccourcir son délai de rentabilisation.

Gestion des projets et des activités avec Planview AdaptiveWork

Planview AdaptiveWork est l'offre de gestion des activités d'entreprise de Planview pensée pour stimuler l'efficacité et la rentabilité au sein des PMO, des équipes de prestation de services et des entreprises orientées produits.



Permet aux PMO de profiter d'une visibilité complète sur toutes les activités et les demandes, de mobiliser les ressources sur les tâches de première priorité et de bénéficier de la flexibilité requise pour prendre en charge les changements de processus métiers, avec à la clé une livraison plus rapide des projets.

Fournit aux organisations de services professionnels les capacités nécessaires pour exécuter leurs projets et leurs activités avec confiance et efficacité, tout en favorisant la croissance et la rentabilité grâce à l'automatisation de l'ensemble du cycle de vie des missions.

Dote les entreprises orientées produits des capacités de gestion de projets et d'activités dont elles ont besoin pour stimuler l'innovation, réduire le coût total de développement et accélérer la mise sur le marché, optimisant ainsi la valeur de leur portefeuille de produits.

Passez à la vitesse supérieure avec Planview AdaptiveWork

Planview AdaptiveWork est la solution idéale pour aider votre entreprise à franchir un nouveau cap dans l'exécution de ses projets et de ses activités. Bénéficiez des avantages liés à un délai de rentabilisation réduit au minimum, peu importe où vous vous trouvez dans votre parcours.



Pour en savoir plus sur Planview AdaptiveWork, rendez-vous sur <https://www.planview.com/fr/products-solutions/products/adaptivework/>.
Pour découvrir ce produit de plus près, [visionnez notre démo](#).