

## DATENBLATT

# Planview AdaptiveWork

## Unternehmensweites Work-Management

Viele Organisationen befinden sich derzeit in einem Übergangsstadium. Das Geschäftsumfeld wandelt sich und gleichzeitig mangelt es oftmals an Transparenz im Hinblick auf Arbeiten und Ressourcen, sodass es schwerfällt, Verpflichtungen einzuhalten, konsequent Prognosen zu erstellen und Kundenerwartungen zu erfüllen.

Mit Planview® AdaptiveWork können Aufträge termingerecht umgesetzt werden, was wiederum die Effizienz und Profitabilität steigert. Benutzer erhalten einen Überblick über alle Projekte und Aufträge. Darüber hinaus bietet die Lösung mehr Agilität, um Veränderungen zu bewältigen, und sie sorgt während des gesamten Servicelebenszyklus für mehr Zuversicht, sodass Teams unabhängig von ihrer Arbeitsweise Bestleistungen erbringen können. Sorgen Sie dafür, dass Ihre Teams sich auf die wichtigen Dinge konzentrieren, mit denen die gewünschten Ergebnisse schneller erzielt und die Unternehmensziele und Kundenerwartungen übertroffen werden können.



## Unternehmensweites Work-Management für erfolgreiche Projekte und Arbeiten

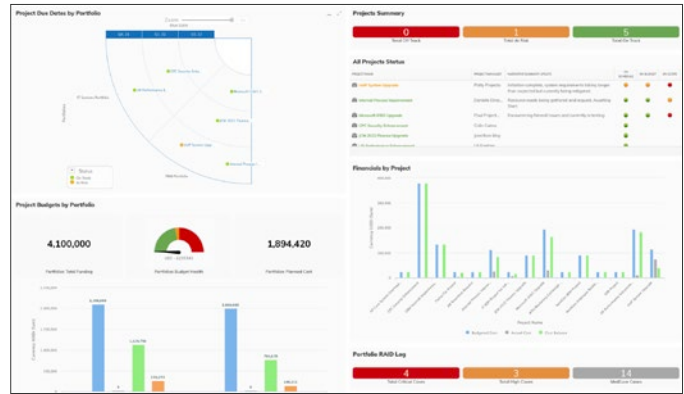
Vorbei ist die Zeit, in der Sie Liefertermine und Informationen zum Umsetzungsfortschritt aus nicht miteinander vereinbaren Tools zusammensuchen mussten: Verschaffen Sie sich den Überblick, den Sie für fundierte Entscheidungen benötigen, indem Sie Projekte und Arbeiten übersichtlich in einer zentralen Informationsquelle erfassen. In Planview AdaptiveWork können Sie Arbeitsportfolios mithilfe von Berichten und Dashboards, einer Top-Down-Planung sowie den Möglichkeiten zur Umsetzung und Bereitstellung, Zusammenarbeit und Anpassungsfähigkeit beim Skalieren verwalten.

- **Berichte und Dashboards:** Sorgen Sie für ausreichend Transparenz beim Verwalten, Verfolgen und Messen des Arbeitsstatus sowie beim Erstellen von Berichten, um bessere Entscheidungen treffen zu können.
- **Planung:** Verfolgen Sie einen Top-Down-Ansatz, um sicherzustellen, dass bei den Arbeiten die richtigen Dinge zur richtigen Zeit angegangen werden.
- **Umsetzung und Bereitstellung:** Vertrauen Sie darauf, Projekte und Aufgaben termin- und budgetgerecht umzusetzen und bereitzustellen.
- **Zusammenarbeit:** Stärken Sie jedes einzelne Teammitglied in seiner bevorzugten Arbeitsweise, egal ob bei traditionellen Projekten oder agil oder hybrid umgesetzten Projekten.
- **Anpassungsfähigkeit:** Konfigurieren, automatisieren und skalieren Sie Ihr Geschäft, um auf sich ändernde Geschäftsanforderungen während des eigenen Wachstums schnell reagieren zu können.

## Erhöhte Transparenz mit Berichten und Dashboards

Transparenz bringt Erfolg. Zentralisieren Sie relevante Daten und Informationen zu allen Projekten und Arbeiten an einem Ort, um schnell und effektiv Entscheidungen zu treffen und die Wertschöpfung zu beschleunigen. Vergewissern Sie sich, dass die Projekte und Aufträge noch nach Plan laufen.

- Umfassend konfigurierbare Dashboards und vorkonfigurierte Berichte:** Gewinnen Sie einen unmittelbaren Einblick in alle Aspekte einzelner Projekte und optimieren Sie die Stakeholder-Kommunikation mithilfe von bewährten Berichten.
- Interaktive, automatisch aktualisierte Widgets:** In Form von eingebetteten oder verknüpften Widgets erhalten Führungskräfte und Stakeholder zusätzliche Kontextinformationen, ohne sich bei Planview AdaptiveWork anmelden zu müssen.
- Slide Publisher:** Sparen Sie wertvolle Zeit, indem Sie topaktuelle Statusberichte automatisch in PowerPoint-Präsentationen mit unternehmenseigener Designvorlage erstellen.

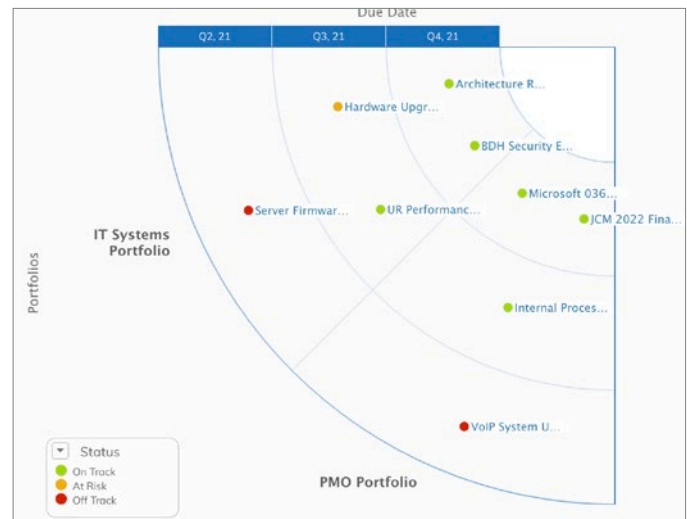


Über Dashboards gewinnen Führungskräfte einen Überblick über das Zusammenspiel von Anfragen, Projekten und Arbeiten, Ressourcen und Portfolios, die mit einem Klick aufgerufen werden können.

## Arbeitspriorisierung mit Top-Down-Portfoliomanagement und -planung

Verfolgen Sie einen Top-Down-Ansatz, um sicherzustellen, dass sich die Organisation zur richtigen Zeit auf die richtigen Projekte konzentriert. Stimmen Sie Projekte mit Ihren Strategien ab, um Ihre Geschäftsziele zu erreichen und die Ressourcenplanung zu optimieren und so die internen und kundenspezifischen Arbeitsanforderungen zu erfüllen.

- Portfoliomanagement:** Visualisieren Sie die Gesamtarbeit über Teams, Projekte, Initiativen und Zeit hinweg, um Risiken zu identifizieren und einen größeren Wertbeitrag zu leisten.
- Finanzmanagement:** Verfolgen Sie mühelos relevante Ist-Werte für eine schnellere, präzisere Abrechnung (seien es Personalkosten oder Sachkosten, CAPEX oder OPEX, verrechenbare oder nicht verrechenbare Kosten) sowie Angaben zu Fortschritt, Auslastung, Kostenmanagement und finanziellen Erfolg.
- Roadmaps und Chancenplanung:** Visualisieren Sie Abhängigkeiten, Abfolgen und Zeitpläne. Prognostizieren Sie Pipeline-Chancen und Bedarf, um die Arbeit angemessen planen zu können.
- Zielmanagement:** Durch das Verfolgen von KPIs, die mit den Geschäftszielen, mittelfristigen Zielen und Vorgaben abgeglichen werden, lassen sich Ergebnisse effektiver bereitstellen.



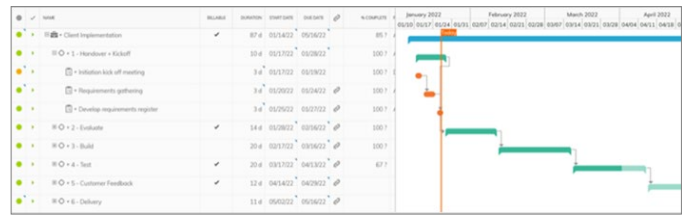
Gewinnen Sie einen Überblick über die Beziehungen von sämtlichen Arbeiten und Projekten innerhalb von Portfolios und deren Bedeutung für die übergeordnete Strategie.

Verfolgen Sie Projekte und Arbeiten von einer zentralen Stelle aus. Dort können Sie alle Chancen anzeigen, Pipeline-Prognosen zusammenfassen sowie alle Arbeiten priorisieren und planen.

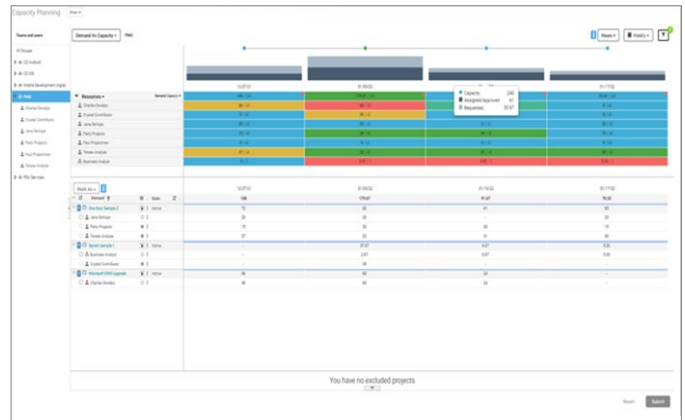
## Termin- und budgetgerechte Umsetzung von Projekten und Arbeiten

AdaptiveWork bietet ein vollständiges Bild über Bedarf, Ressourcen, Projekte und Arbeit, um diese zeit- und budgetgerecht umzusetzen.

- **Projektmanagement:** Erstellen Sie mühelos eine Zeitleiste mit Meilensteinen, Fälligkeitsdaten, Ergebnissen sowie Abhängigkeiten mithilfe vorkonfigurierter Vorlagen.
- **Bedarfsmanagement:** Führen Sie für alle Arbeitsanfragen eine objektive Qualifizierung unter Berücksichtigung von Ressourcenengpässen und Zeitplänen durch.
- **Ressourcenmanagement und Kapazitätsplanung:** Treffen Sie fundierte Entscheidungen im Hinblick auf Projekte und Arbeiten auf der Basis von Ressourcenkapazität und -auslastung, um aktuelle und zukünftige Anforderungen zu erfüllen.
- **Ressourcenoptimierung:** Erfüllen Sie den Bedarf und steigern Sie die abrechenbare Auslastung, indem Sie die aktuelle und zukünftige Ressourcenverfügbarkeit und Kompetenzen im gesamten Unternehmen proaktiv optimieren.
- **Zeit- und Ausgabenmanagement:** Verbessern Sie die Gesamtprognose mit genauen Fortschritts-, Zeitaufwands-, Auslastungs- und Ausgabenkennzahlen; reichen Sie Stunden ein, ohne Microsoft Teams oder Slack verlassen zu müssen.



Auf einem Projekt-Dashboard können Sie Meilensteine identifizieren, einen mehrstufigen Projektstrukturplan aufstellen und Abhängigkeiten verwalten.



Verschaffen Sie sich ein klares Bild über aktuelle und zukünftige Arbeitsanforderungen. Visualisieren Sie Ressourceneinschränkungen, korrigieren Sie Zuteilungen und weisen Sie Arbeiten neu zu.

## Schnellere Umsetzung unabhängig von der Arbeitsweise des Teams

Nutzen Sie die Kollaborationsfunktionen, um die zahlreichen, verschiedenen Arbeitsweisen zu unterstützen, sodass Sie die Arbeit optimal erbringen können. Ermöglichen Sie es Teams, ihre Aufgaben auf die Art und Weise umzusetzen, die für sie am besten geeignet ist, und sorgen Sie für Transparenz bis hin zum Portfolio.

- **Flexibles Team- und Nutzererlebnis:** Unterstützen Sie Ihre Teams und deren Arbeitsweise, von traditionellen Projekten, über die Erbringung von Dienstleistungen, die Lean-Entwicklung bis hin zu hybriden Ansätzen.
- **Personalisierte Workflows und Aufgabenmanagement:** Sorgen Sie mit Arbeitsbereichs-Boards für eine angemessene Organisation Ihrer Teams und erstellen Sie benutzerdefinierte Stages, die zum Teamworkflow passen, um sicherzustellen, dass die Arbeiten schnell und effizient durchgeführt werden.
- **Zusammenarbeit in Echtzeit:** Kommunizieren Sie mühelos wie in sozialen Netzwerken auf jeder Arbeitsebene, und bringen Sie auf diese Weise Teammitglieder und Stakeholder zusammen, um die Arbeitsabwicklung zu beschleunigen.

Fassen Sie wichtige Informationen zentral zusammen und visualisieren Sie die Durchführung der Arbeit: Verbessern Sie die Arbeitskonsistenz, Akzeptanz und Kommunikation, indem Sie Aufgaben und entsprechende Gespräche genau an den Stellen verwalten, an denen sie stattfinden, nämlich zwischen Projekten, Aufgaben und Objekten.

## Anpassung, Integration und Automatisierung für Wachstum und Wandel

Skalieren Sie Ihr Geschäft und nehmen Sie Kursänderungen vor, wenn sich Geschäftsanforderungen oder Prozesse ändern. Nicht zuletzt durch die jederzeit mögliche (Neu-)Konfiguration sorgen Sie für eine nahtlose Integration Ihrer Kernanwendungen, die Sie täglich nutzen.

- **Erweiterbare Konfigurierbarkeit:** Unterstützen Sie tägliche Prozesse und einzigartige organisatorische Anforderungen mit einfach zu konfigurierenden automatisierten Workflows, Validierungsregeln, benutzerdefinierten Feldern und mehr. Passen Sie die Benutzererfahrung an und gewinnen Sie dank einer übersichtlichen und intuitiven Benutzeroberfläche mehr Kontrolle darüber, wie Ihr Unternehmen Aufgaben abrufen und verwaltet.
- **Bestehende Systeme verbinden:** Zentralisieren Sie die wichtigsten Anwendungen und Daten Ihres Unternehmens mithilfe sofort einsetzbarer Integrationsmöglichkeiten für wichtige CRM- und Finanzsysteme wie Salesforce, Tasktop, SAP, Oracle, API/laaS für NetSuite, QuickBooks und andere HR-Tools.
- **Planview AdaptiveWork und Tasktop Connector:** Fördern Sie eine teamübergreifende Abstimmung, Transparenz und Koordination für eine agile und hybride Arbeitsumsetzung dank einer bidirektionalen Synchronisierung zwischen AdaptiveWork und Jira oder anderen Drittanbieter-Tools.

## Schnellere Wertschöpfung und Ergebnisse dank der Partnerschaft mit unseren Kunden

Planview bietet eine Vielzahl von Services und Programmen, um ab dem ersten Tag Ihrer Customer Journey Ihren Erfolg sicherzustellen.

### Partnerschaften mit unseren Kunden



EINZIGARTIGE PROGRAMME FÜR LANGFRISTIGE GESCHÄFTSBEZIEHUNGEN,  
BEIDERSEITIGEN ERFOLG UND RISIKOMINDERUNG

- **Planview AdaptiveWork QuickStart:** Dieses ergebnisorientierte Implementierungspaket bietet einen risikoarmen Ansatz zum Festpreis für schnelle, erfolgreiche Rollouts mit dem richtigen Capability-Profil für Ihre Anforderungen.
- **Planview Customer Success Center:** Ein zentraler Ort für sämtliche Schulungen, Enablement-Programme, Best Practices und mehr – so holen Sie das Optimum aus Planview AdaptiveWork heraus und verkürzen die Wertschöpfungszeit.

## Projekte und Work-Management mit Planview AdaptiveWork

AdaptiveWork ist das Work-Management-Angebot von Planview für Unternehmen, mit dem Sie die Effizienz und Profitabilität von PMOs, Serviceteams und Produktunternehmen steigern können.

### Zukunft der vernetzten Arbeitswelt gestalten



**Konzentrieren** Sie sich auf **das Wichtigste.**

**UND**

**Befähigen** Sie Ihre Teams, **Bestleistungen zu erbringen.**

Bietet PMOs Funktionen, um alle Arbeiten und Anforderungen effizient und transparent zu gestalten und Ressourcen der Arbeit mit der höchsten Priorität zuzuteilen, sowie die Flexibilität, um sich ändernde Geschäftsprozesse zu unterstützen und Projekte schnell umzusetzen.

Bietet Professional-Services-Organisationen die Möglichkeit, Projekte und Aufgaben mit Zuversicht und Effizienz durchzuführen, um Wachstum und Profitabilität zu fördern, indem der gesamte Lebenszyklus von der Chance bis zum Umsatz automatisiert wird.

Bietet Produktunternehmen projekt- und arbeitsrelevante Funktionen, um Innovationen voranzutreiben, die Gesamtkosten für die Entwicklung zu senken und die Markteinführungszeit zu beschleunigen und somit den Wert des Produktportfolios zu optimieren.

### Erste Schritte mit Planview AdaptiveWork

Planview AdaptiveWork ist die perfekte Lösung, um Ihrem Unternehmen zu neuem Erfolg bei der Projekt- und Arbeitsabwicklung zu verhelfen. Verkürzen Sie die Wertschöpfungszeit, unabhängig davon, wie weit Sie auf Ihrem Transformationsweg bereits gekommen sind.



Weitere Informationen zu Planview AdaptiveWork finden Sie unter [Planview.info/AdaptiveWork](https://planview.info/AdaptiveWork).

Erleben Sie für einen umfassenderen Einblick das [Produkt in Aktion](#).