

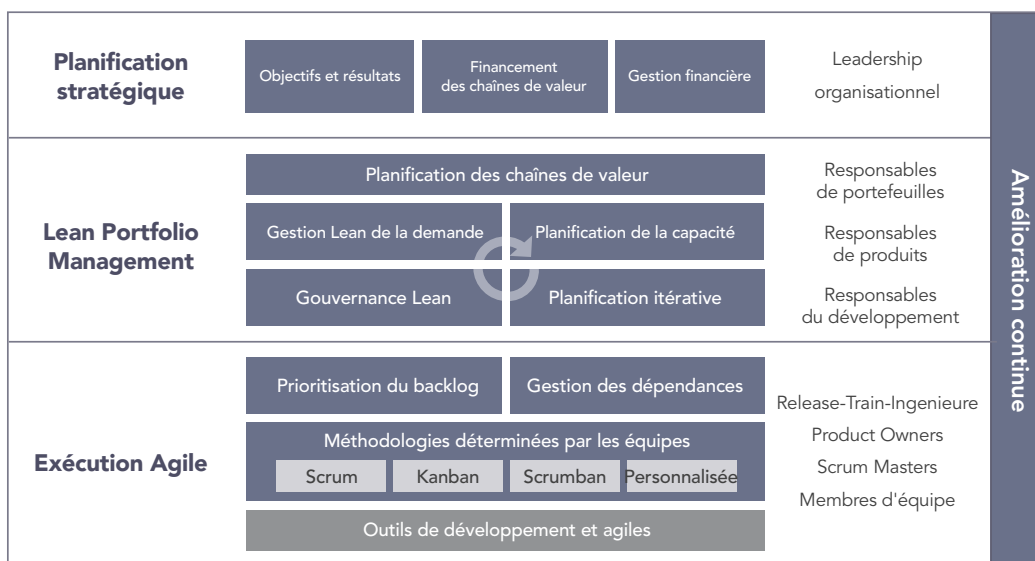
## FICHE SOLUTION

# Accélérez l'exécution Lean et Agile

## Diffusez l'agilité à grande échelle – Des équipes à l'ensemble de l'entreprise

Pour apporter plus rapidement de la valeur à leurs clients, les dirigeants d'entreprise doivent généraliser l'application des principes Lean et Agile à travers leur organisation. Si l'utilisation de ces principes au sein d'une même équipe contribue à améliorer la productivité, la création des services et produits complexes d'aujourd'hui nécessite une collaboration impliquant plusieurs équipes d'exécution, départements métier, méthodologies de travail et secteurs géographiques. Afin de concrétiser tout le potentiel de l'agilité à grande échelle, les organisations engagées dans une telle transformation doivent pouvoir relier leurs objectifs stratégiques au travail des équipes d'exécution Agile.

La solution Lean and Agile Delivery de Planview donne aux responsables confrontés à ces problématiques les moyens de connecter les équipes d'exécution Lean et Agile avec la planification stratégique et la gestion de portefeuilles. Les équipes d'exécution s'appuient sur les principes Lean et Agile de manière à améliorer le flux des activités, pour une plus grande efficacité et une réalisation plus rapide des tâches à haute valeur ajoutée. La gestion de portefeuilles et la planification stratégique permettent d'intégrer la mise en œuvre des activités prioritaires à la demande, à la capacité et aux données financières liées aux initiatives stratégiques.



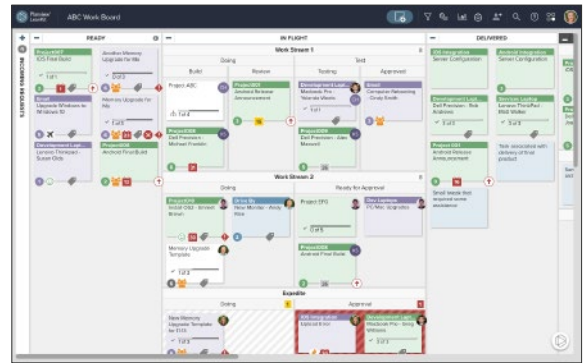
Grâce à la solution Lean and Agile Delivery de Planview, les équipes et les entreprises peuvent :

- ✓ Financer les chaînes de valeur et les doter des ressources appropriées en fonction de leurs objectifs stratégiques
- ✓ Déterminer la valeur apportée et visualiser les données financières depuis l'équipe jusqu'au sommet de la hiérarchie
- ✓ Bénéficier des éclairages nécessaires pour mettre en place des boucles de feedback, une planification continue et un financement progressif
- ✓ Mesurer la performance à tous les niveaux de la chaîne de valeur pour une visibilité assurée sur l'avancement et les coûts
- ✓ Se transformer et déployer les méthodes agiles à grande échelle selon les conditions et les délais qu'elles se sont fixés
- ✓ Synthétiser et relier le travail de plusieurs équipes, quels que soient l'outil ou les méthodes de gestion des activités en mode Agile utilisés
- ✓ Visualiser les activités et coordonner ces dernières à l'aide de tableaux Kanban d'entreprise, pour une meilleure appréciation des risques, des dépendances et des retards de livraison
- ✓ Stimuler l'amélioration et l'innovation continues

# Diffusez l'agilité dans l'ensemble de l'entreprise

Exploitez les principes Lean et Agile pour donner aux équipes les moyens d'innover, de s'adapter, d'exécuter leur travail et de créer de la valeur plus rapidement. Gardez un temps d'avance dans votre secteur d'activité grâce à des équipes plus productives et mieux alignées.

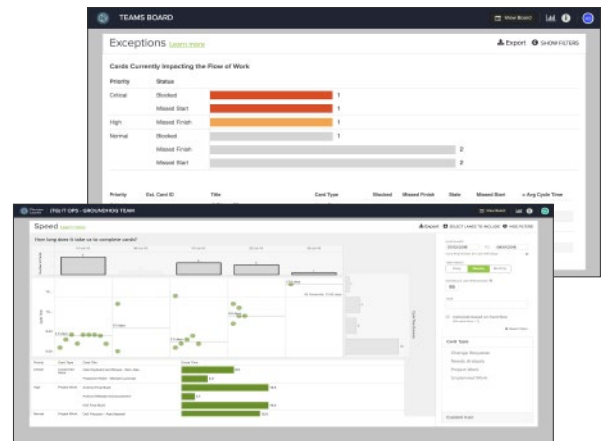
- Permettez aux équipes Scrum, Kanban et opérationnelles de se concentrer sur les activités hautement prioritaires pour l'entreprise
- Stimulez l'innovation et encouragez l'expérimentation en mettant à l'honneur la collaboration et la priorisation dynamique
- Assurez la continuité du flux de valeur en identifiant et en éliminant au plus tôt les points de blocage
- Automatisez l'exécution à travers l'intégration aux environnements de développement existants



Partagez une vue globale de la priorité des activités et de l'état d'avancement des projets

Favorisez l'amélioration continue en analysant la performance, en identifiant les tendances et en ajustant le processus. Évaluez les indicateurs de performance par équipe, chaîne de valeur, programme et portefeuille. Analysez la progression des activités (planifiées et non planifiées) à travers le processus et déterminez leur impact sur le respect des dates de livraison, tout en apportant continuellement des améliorations.

- Mesurez l'efficacité à l'aide d'indicateurs Lean tels que le flux, le rendement et le temps de cycle
- Définissez, faites évoluer et améliorez le processus sans pour autant restreindre la façon de travailler des équipes
- Donnez aux équipes les moyens d'adapter leurs processus de workflow, pour une productivité renforcée



Mesurez la vitesse d'exécution, supprimez les goulets d'étranglement et suivez le rendement lié au flux pour identifier les possibilités d'amélioration

Optimisez le flux grâce à la visualisation des chaînes de valeur et à la réduction des dépendances. Permettez aux équipes de se concentrer sur les activités qui présentent la plus haute priorité pour l'entreprise et reliez ce travail aux objectifs stratégiques. Les responsables de programme, de produits, du développement et leurs équipes bénéficient d'une visibilité en temps réel sur leurs activités, sans perdre de vue les détails sur la livraison.

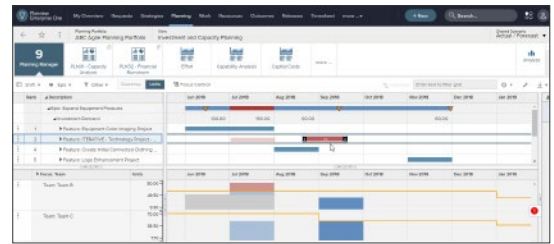
- Affichez l'état de toutes les activités intra et interéquipes
- Suivez l'avancement et identifiez les obstacles potentiels visuellement — pour une seule équipe comme pour des centaines d'équipes sur plusieurs chaînes de valeur
- Divisez des activités et répartissez-les entre différentes équipes en assurant une parfaite visibilité des relations de type parent-enfant et des dépendances associées



Visualisez le workflow de manière à clarifier les objectifs clés pour permettre aux équipes de s'aligner et de se concentrer pleinement dessus

**Répercutez les initiatives générales de l'entreprise à l'échelle des portefeuilles afin d'assurer leur concrétisation.** Augmentez l'agilité stratégique en associant les principes Lean et l'exécution Agile au Lean Portfolio Management.

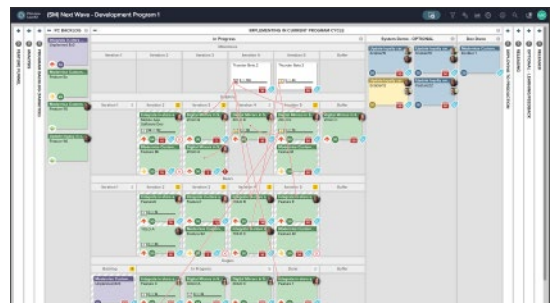
- Établissez des budgets prévisionnels, évaluez la capacité actuelle et optimisez le portefeuille de stratégies de façon dynamique
- Comparez des hypothèses d'exécution présentant des approches alternatives pour trouver le juste équilibre entre calendrier de production, fonctionnalités, capacité d'équipe et financement.
- Favorisez la réalisation des objectifs stratégiques à l'aide de la planification en continu des investissements et de la capacité



*Gérez la complexité de l'agilité à grande échelle en vous appuyant sur des hypothèses pour créer des plans alternatifs de mise en production pour les équipes agiles*

**Obtenez des résultats plus ambitieux et complexes grâce à la coordination des flux d'activités entre les équipes.** Générez plus rapidement de la valeur en scindant les initiatives de grande envergure en mises en production itératives et en identifiant les priorités.

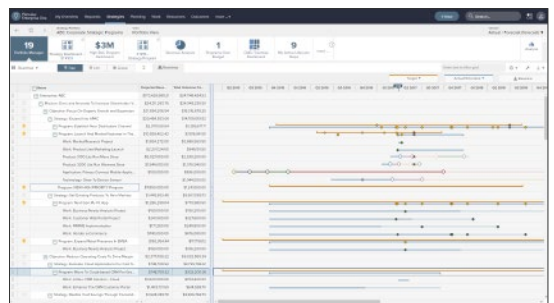
- Mettez en œuvre l'agilité à grande échelle en synchronisant la planification et en coordonnant les activités entre les équipes d'exécution Agile
- Utilisez plusieurs tableaux Kanban interconnectés qui illustrent l'ensemble des fonctionnalités, des enablers, des jalons et des dépendances
- Assurez la prise en charge des différents cadres de référence adoptés par votre organisation pour le déploiement de l'agilité à grande échelle, notamment SAFe®, DaD, LeSS, ou une combinaison de différentes pratiques



*Cartographiez les dépendances et visualisez les fonctionnalités et les epics concernées pour exécuter efficacement des initiatives de grande envergure*

**Favorisez l'alignement sur les objectifs stratégiques en créant des feuilles de route et en finançant les chaînes de valeur de manière itérative.** Créez un environnement propice à des lancements plus rapides et au développement de produits et services innovants.

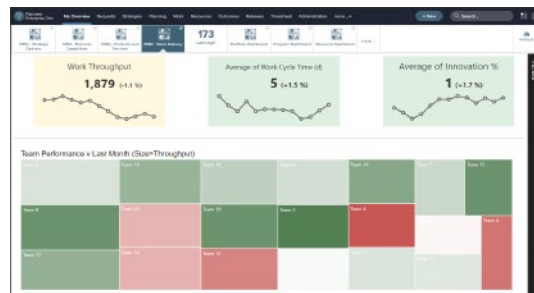
- Convertissez vos objectifs stratégiques en une feuille de route qui met en lien les initiatives, les investissements et les calendriers cibles nécessaires à leur réalisation
- Définissez des objectifs financiers pour les portefeuilles, financez les chaînes de valeur et procédez à des ajustements de façon itérative pour faciliter la prise de décision au niveau des chaînes de valeur et aux niveaux inférieurs
- Classez et analysez les investissements par leviers économiques, et exploitez des scénarios hypothétiques (« what if ») pour comparer différentes options
- Stimulez l'innovation et aiguiser votre compétitivité en recueillant les idées, en automatisant leur classement et en les reliant aux besoins et aux capacités



*Investissez dans des chaînes de valeur alignées sur les initiatives stratégiques et qui offrent la flexibilité nécessaire pour soutenir le processus décisionnel*

**Déterminez l'avancement, fiabilisez vos décisions et faites en sorte que les objectifs soient atteints grâce aux outils d'analytique et de reporting intégrés.** Les analyses, les rapports et les tableaux de bord avancés qu'ils offrent vous livrent des éclairages sur les tendances en matière d'exécution. Résultat : vous êtes en mesure de supprimer les goulets d'étranglement, de prévoir les difficultés à venir et d'apporter les ajustements nécessaires de façon proactive pour accélérer la réalisation des activités les plus porteuses de valeur.

- Surveillez facilement les statistiques globales à l'échelle des équipes et de l'entreprise et accédez tout aussi simplement aux détails des problèmes potentiels
- Vérifiez si les activités planifiées sont en voie d'être réalisées selon les objectifs prévus et visualisez l'impact des activités non planifiées sur les jalons et les délais définis
- Intégrez l'outil de business intelligence de votre choix pour répondre aux besoins uniques de votre entreprise en matière de reporting



*Recueillez des données précises sur les différentes équipes pour identifier les possibilités en matière d'amélioration continue*

**Améliorez la collaboration, garantisiez la circulation constante des informations entre les équipes et accélérez l'exécution sur l'ensemble de la chaîne de valeur en intégrant la solution à la pile de développement de votre choix.** Réduisez la complexité des processus d'exécution impliquant plusieurs équipes et différents outils, et mettez en lumière les problèmes critiques et les possibilités d'amélioration.

- Assurez la circulation des informations à travers toute l'entreprise en apportant de la visibilité aux membres d'équipe
- Réduisez votre temps de cycle en automatisant la transmission des informations liées aux activités tout en donnant à chaque équipe la possibilité de choisir les outils qu'elle juge les plus appropriés pour le travail à accomplir
- Améliorez la communication entre les équipes fonctionnelles pour abolir les silos

 Jira Software

 Visual Studio  
Team Foundation Server



*Intégrez la solution à vos environnements de développement pour accélérer l'exécution sur l'ensemble des chaînes de valeur*

Visitez la page [Planview.info/LAD-Demo](https://planview.info/LAD-Demo) dès aujourd'hui.

La solution Lean and Agile Delivery de Planview offre une plateforme évolutive et taillée pour l'entreprise englobant Lean Portfolio Management, planification des chaînes de valeur et livraison en mode Agile. Elle permet la planification et la création de valeur depuis les portefeuilles de stratégies jusqu'aux équipes agiles. Les organisations peuvent mettre en œuvre différents types de portefeuilles et diverses méthodologies de travail, étant ainsi en mesure d'évaluer la contribution des nouvelles pratiques à l'activité et d'adapter leurs plans aux priorités les plus porteuses de valeur. Grâce à la visibilité sur l'avancement des initiatives de portefeuille et des chaînes de valeur dans l'entreprise, mais aussi à des informations essentielles sur les changements requis en matière de finances, de capacité et d'exécution, l'organisation dans son ensemble peut opérer sa transformation en toute transparence, avec à la clé de meilleurs résultats métier.