

Fiche solution

# Orchestrez la transformation de votre activité

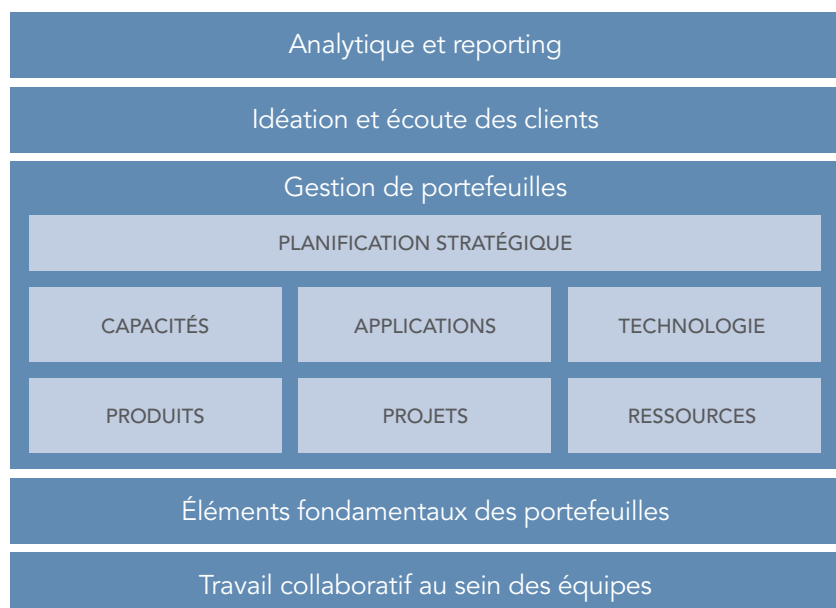
## Réinventez l'architecture d'entreprise, réinventez l'entreprise

Les dirigeants d'entreprise prévoient que, dans les trois prochaines années, au moins 15 % de la croissance des entreprises résultera de l'adoption du numérique, notamment dans le domaine de l'expérience client et de l'innovation produit.<sup>†</sup>

Passer au numérique revient à réinventer l'entreprise. Si les architectes d'entreprise bien positionnés profitent de l'occasion pour mener des initiatives de transformation, ces dernières doivent souvent s'accompagner également d'une refonte de la gestion des technologies et des capacités.

### La solution optimale pour l'architecte d'entreprise d'aujourd'hui

Vous devez vous demander si les logiciels dont vous disposez vous permettront de concrétiser cette refonte. Étant donné l'envergure des demandes actuelles, les capacités d'un outil de modélisation classique ne seront probablement pas suffisantes.



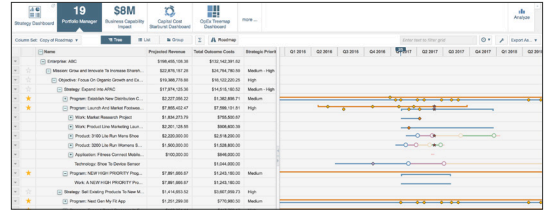
La solution Planview® de gestion des capacités et des technologies vous permet de :

- ✓ Définir des feuilles de route spécifiques aux technologies et aux capacités pour soutenir la stratégie d'entreprise
- ✓ Analyser les lacunes en matière de capacités d'entreprise et évaluer les changements technologiques nécessaires pour les combler
- ✓ Délivrer un portefeuille d'applications et de technologies agile et optimisé pour la stratégie et les capacités d'entreprise
- ✓ Limiter les risques et l'impact économique induits par l'accélération rapide des innovations technologiques
- ✓ Impliquer de plus nombreux intervenants au sein de l'organisation afin de stimuler le changement

Aidez votre organisation à se réinventer. Examinons les avantages de cette solution.

**Menez la transformation au moyen d'une feuille de route stratégique intégrée.** Mettez en corrélation la stratégie, les capacités d'entreprise, les technologies et les investissements pour favoriser la priorisation, les arbitrages et l'alignement.

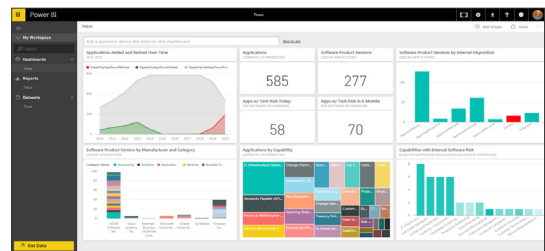
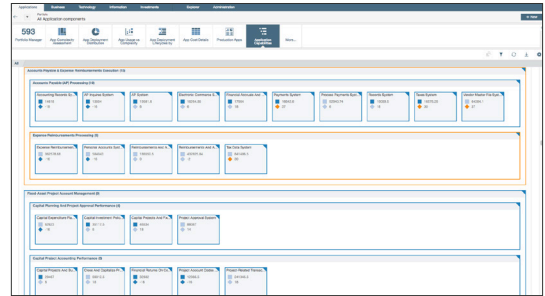
Adaptez facilement vos plans aux changements de situations grâce à des visualisations chronologiques qui mettent en lumière les relations et interdépendances.



**Utilisez des données chiffrées et des visualisations pour optimiser les décisions d'entreprise.** Contextualisez la technologie pour l'entreprise grâce à des visualisations informatives combinant des analyses interactives avec des modélisations complètes.

Tirez profit des packs de contenu Microsoft Power BI pour obtenir une vue consolidée des données depuis tous vos portefeuilles d'applications et de technologies. Vous prendrez ainsi des décisions plus rapidement et soutiendrez les activités plus efficacement.

Exploitez le métamodèle natif et évolutif de la solution Planview pour délivrer des résultats sans délai. La cohérence des données est assurée par la capacité de modélisation visuelle qui repose sur un référentiel. Ainsi, la représentation de votre infrastructure technologique est cohérente sur l'ensemble de votre équipe d'architecture d'entreprise.

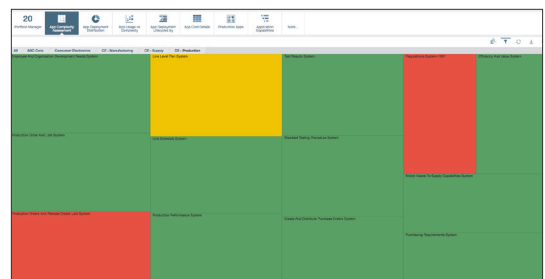


**Gérez vos portefeuilles d'applications.** Cernez les dépendances entre les portefeuilles d'applications, la pile technologique sous-jacente, ainsi que les capacités d'entreprise et les projets pour mener à bien vos stratégies.

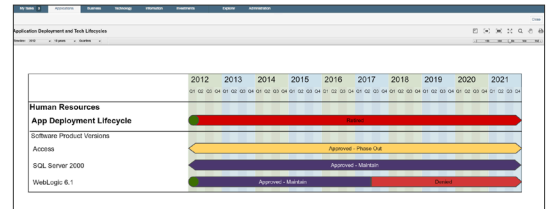
Soutenez la croissance en standardisant et rationalisant les portefeuilles d'applications et de technologies. Minimisez les risques et les perturbations grâce à une vision complète de l'impact du changement sur les applications et les capacités.



**Faites progresser la stratégie avec la planification des capacités d'entreprise.** Évaluez les capacités d'entreprise par rapport aux objectifs opérationnels afin de déceler les lacunes et ainsi affiner le portefeuille de capacités. Définissez une feuille de route des capacités qui stimule la stratégie d'entreprise ; aidez les intervenants à comprendre comment investir de façon appropriée afin de concrétiser les plans en présentant les capacités dans un contexte économique.

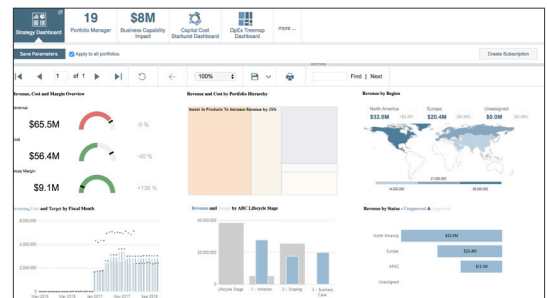


**Standardisez votre portefeuille de technologies.** Planifiez de façon proactive et priorisez les mises à jour technologiques pour offrir une visibilité du temps et des coûts prévus pour l'implémentation. Convertissez vos impératifs opérationnels en normes technologiques pour vous assurer d'atteindre les objectifs stratégiques tout en réduisant les risques.



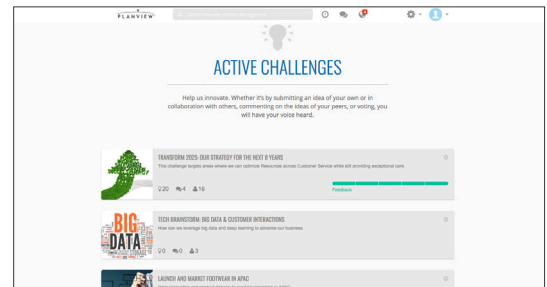
Documentez les normes, l'utilisation et les cycles de vie pour les démarches de gouvernance et de reporting de la conformité ; identifiez facilement les versions qui ne sont pas approuvées. Utilisez des visualisations pré-intégrées pour augmenter le niveau de responsabilité lors des audits ou face aux rapports de conformité faits à la demande.

**Mesurez les progrès et accélérez les performances.** Gardez les parties prenantes de toute l'entreprise informées sur l'état du plan. Définissez des paramètres mesurables, évaluez le retour sur investissement et ajustez le plan afin de maintenir le cap stratégique.



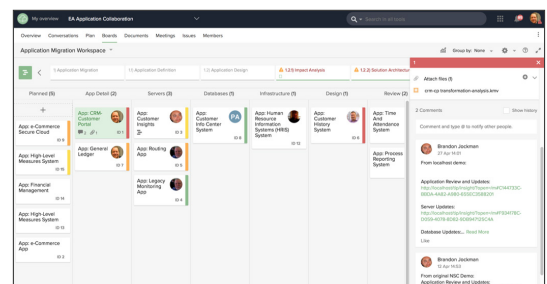
Les tableaux de bord stratégiques indiquent l'état d'avancement et les visualisations interactives montrent les tendances. La mesure et la communication des performances stratégiques entraînent l'augmentation de la responsabilisation, ainsi que l'atténuation des risques.

**Intégrez la stratégie, les activités, les ressources et les technologies.** Intégrez les portefeuilles pour rassembler les PMO et les équipes d'architectes d'entreprise avec des processus unifiés afin de gérer la demande, la stratégie et les technologies.



En mettant en corrélation la gestion des capacités et des technologies avec la gestion des portefeuilles et des ressources, vous bénéficiez d'une parfaite visibilité sur la relation entre l'état actuel des choses et les projets annonciateurs de la situation future. À présent, les équipes d'architecture d'entreprise, de PMO et d'informatique au sens plus large sont capables d'agir avec la même vivacité que l'entreprise, tout en optimisant les décisions d'ordre technologique.

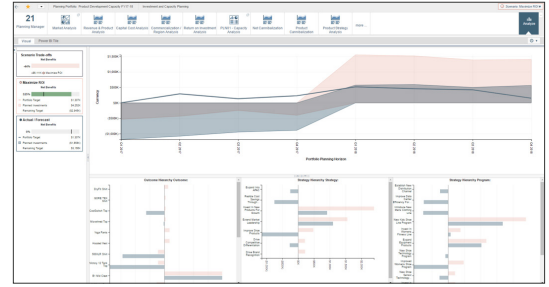
**Impliquez l'ensemble de l'organisation afin de stimuler le changement.** Identifiez des idées à fort potentiel susceptibles de convertir les tendances technologiques en initiatives d'innovation qui transformeront votre entreprise. Recueillez les contributions d'intervenants dans toute l'entreprise afin d'explorer les opportunités mais aussi les risques.



Centralisez et automatisez la collecte d'idées, la priorisation et l'évaluation émanant des clients et des parties prenantes. Orientez automatiquement les idées qui feront l'objet de recherches et d'analyses.

**Réunissez les équipes pour leur donner les moyens d'en faire encore plus.** Créez des espaces de travail collaboratifs pour mener à bien des projets d'architecture d'entreprise et interagir avec les parties prenantes, en interne comme en externe. Organisez et rejoignez des équipes ; élaborer des plans et discutez-en ; affectez, exécutez et suivez la réalisation des activités, et partagez les documents en toute sécurité ; tout cela en garantissant une parfaite transparence des communications et de l'avancement des processus.

Lorsque vous pouvez visualiser le flux de travail et l'état d'avancement de chaque livrable, vous réalisez facilement des artefacts d'architecture d'entreprise communs. Les tableaux Kanban facilitent la visualisation de la répartition des tâches, tandis que le partage simple et sécurisé de documents permet de travailler en parallèle sans risque de confusion grâce au contrôle des versions.



La solution Planview de gestion des capacités et des technologies combine les différents atouts de :

- Planview® Enterprise One pour assurer l'exécution stratégique dans l'ensemble de l'entreprise
- Planview Ideation Management pour dynamiser l'innovation et impliquer toute l'entreprise
- Projectplace® pour permettre la gestion du travail d'équipe



Planview Enterprise®



Planview Ideation Management



projectplace®

Découvrez comment Planview peut aider votre équipe d'architecture d'entreprise à orchestrer la transformation de votre organisation.

Consultez le site [Planview.com/LP/EA-On-Demand-Demo](http://Planview.com/LP/EA-On-Demand-Demo) dès aujourd'hui ou contactez-nous à l'adresse [market@planview.com](mailto:market@planview.com) pour en savoir plus.

La solution Planview de gestion des capacités et des technologies est une de nos solutions de gestion des activités et des ressources. La gestion des activités et des ressources constitue une nouvelle approche pour répondre à un problème grandissant : il est aujourd'hui de plus en plus difficile d'assurer la réalisation du travail à accomplir, celui-ci devant en outre être en adéquation avec la stratégie. L'évolution rapide des tendances du marché dessert votre organisation, tandis que les enjeux n'ont jamais été aussi élevés.

Intégrer la stratégie et l'exécution constitue une démarche inévitablement complexe et le chemin vers l'innovation est semé d'embûches. La clé pour atteindre vos objectifs consiste à libérer tout le potentiel de ressources de votre organisation. Les solutions Planview de gestion des activités et des ressources donnent aux organisations les moyens d'y parvenir dans les domaines de la planification stratégique, de la gestion des portefeuilles et des ressources, de l'innovation Produits, de l'architecture d'entreprise et de la gestion du travail collaboratif.

†The digital tipping point: McKinsey Global Survey results. (2017). McKinsey & Company. Citation extraite le 9 mai 2017 du document, from <http://www.mckinsey.com/business-functions/digital-mckinsey/our-insights/the-digital-tipping-point-mckinsey-global-survey-results>